

Noval 90

Individuelle Lichtregulierung,
Blendschutz und perfekte
Verdunkelung mit der vielseitigen
Verbundraffstore

Noval 90
Die Verbundraffstore

Baumann Hüppe AG
Wir gestalten Licht und Schatten





Noval 90 Die Verbundraffstore

Baumann Hüppe AG
Wir gestalten Licht und Schatten

Noval 90: Zuverlässig in Funktion und Betrieb

Überall, wo es auf zuverlässige Abdunkelung, hohen Blendschutz und individuelle Lichtregulierung am Fenster ankommt, ist die Verbundraffstore Noval 90 die richtige Wahl. Geprüfte und erprobte Materialien, eine ausgereifte Technik und das auf die Anforderungen moderner Architektur abgestimmte Design bieten höchste Zuverlässigkeit in Funktion und Betrieb.

Das spezielle Lamellenprofil besitzt eine eingewalzte Dichtungslippe und eine direkte Lamellenverbindung. Damit stellt Noval 90 einen besonders dichten Lamellenschluss und eine wirksame Abdunkelung sicher. Die Lamellenform ist auf eine weitestgehende Nutzung des Tageslichts abgestimmt. Der Lamellenstand lässt sich stufenlos dem

Sonnenstand nachführen. Das bedeutet: perfekter Blendschutz bei gleichzeitig hoher Lichtausbeute.

Besonderen Bedienkomfort bietet die Option, den Behang in einer Halböffnungsstellung (Arbeitsstellung) zu verfahren. Dabei kommt es zu keinem Zeitpunkt zu einer ungewollten Abdunkelung des Raumes.



offen



Arbeitsstellung



geschlossen

Noval 90 TLT: Tageslicht und Blendschutz für mehr Arbeitseffizienz

Speziell für die Beschattung von Büros mit Bildschirmarbeitsplätzen bietet Baumann Hüppe die Verbundraffstore Noval 90 TLT mit Tageslichttransportelement an. Damit lässt sich die Forderung von Arbeitsmedizinern nach hohem Tageslichtanteil im Büro und wirksamem Blendschutz jederzeit erfüllen.

Der Behang ist bei Noval 90 TLT zweigeteilt. Die Lamellen im oberen Bereich sind geöffnet und so ausgerichtet, dass sie möglichst viel Tageslicht über die Decke in die Raumtiefe reflektieren. Damit ist eine blendfreie Ausleuchtung des Arbeitsraumes sichergestellt. Die Lamellen im unteren Bereich schirmen die direkten Sonnenstrahlen ab und verhindern so störende Blendungseffekte.



Moderne Tageslichttechnik – empfohlen für Bildschirmarbeitsplätze

— Noval 90 TLT reduziert Blendungseffekte auf dem Bildschirm. Dadurch wird die Fehlerquote minimiert und die Arbeitsleistung erhöht.

— Ein mit Tageslicht ausgeleuchteter Raum beugt Ermüdungserscheinungen vor, der Bezug zum natürlichen Tagesverlauf fördert das.

— Die gleichmässige Ausleuchtung des Raumes mit natürlichem Tageslicht spart bis zu 50 % der Kunstlichtkosten.



Steuerung optimiert Sonnenschutz

Klimakomfort im Einklang mit Energieeinsparung – mit einer modernen Steuerung wird die Verbundraffstore noch effektiver genutzt. Im Sommer sind die Räume vor Aufheizung geschützt. Das spart Klimakosten. Im Winter wird die Sonnenwärme hereingelassen und als kostenlose Zusatzheizung genutzt. In der Nacht wirken geschlossene Storen dann als zusätzliche Wärmedämmung. Baumann Hüppe arbeitet hier mit der Firma Somfy, dem in Europa führenden Steuerungshersteller, zusammen. Zum Leistungsspektrum von Baumann Hüppe gehören individuelle Beratungsleistungen und Steuerungsvarianten für die verschiedensten Einsatzzwecke – von der einfachen Steuerung für mehr Komfort im Privatbereich bis zu Bussteuerungen für Grossobjekte. Weiterführende Informationen bietet unser Spezialprospekt „Steuerungen“, der kostenlos angefordert werden kann.



Technik und Eigenschaften – Die Noval 90 Verbundraffstore

- Die Oberschiene aus verzinktem Stahlblech, nach unten geöffnet, mit integriertem Aufzugs- und Schwenkmechanismus inklusive Endanschlag oben und unten, sichert eine störungsfreie Funktion.
- Bedienung mit Gelenkkurbel, weiss oder grau, für leichtgängiges Verfahren.
- Mehr als 20 verschiedene Farben gemäss unserer Standardfarbkollektion ermöglichen eine harmonische Farbabstimmung mit der Fassade.
- Sehr gute Verdunkelungseigenschaften dank eigener Wendeeinheit. Die speziell geformten Lamellen aus thermolackiertem Aluminium mit eingewalzten Dichtungslippen aus Kunststoff sorgen für extradichten Lichtabschluss.



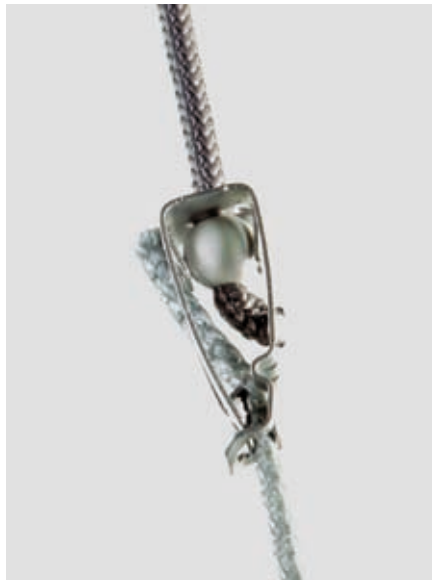
- Führungen und eine mitschwenkende Unterschiene aus stranggepresstem Aluminium, farblos anodisiert, bieten hohe Stabilität.
- Das optimierte Lamellen-Stapelverhalten und der spezielle Führungsclip sorgen für eine geringe, stauraumsparende Pakethöhe.



- UV-beständige Aufzugsbänder, 8 mm breit, und die Lamellenverbindung mit kevlar-verstärkten Schlaufenkordeln garantieren eine lange Lebensdauer.
- Eine feste Verbindung zwischen Lamelle und Wendeband ermöglicht eine genaue Einstellung des Lamellenstands und guten Lamellenschluss.



- Alle Komponenten der Noval 90 sind witterungsbeständig und weitgehendst verschleissfrei.
- Die patentierte Kugelkupplung aus korrosionsbeständigem Stahl gewährleistet eine lange Lebensdauer und höchste Funktionalität.



- Die montage- und wartungsfreundliche Konstruktion spart Zeit und Kosten.
- Geräuscharmer Lauf und sehr gute Windstabilität bieten Sicherheit und Komfort auf hohem Niveau.

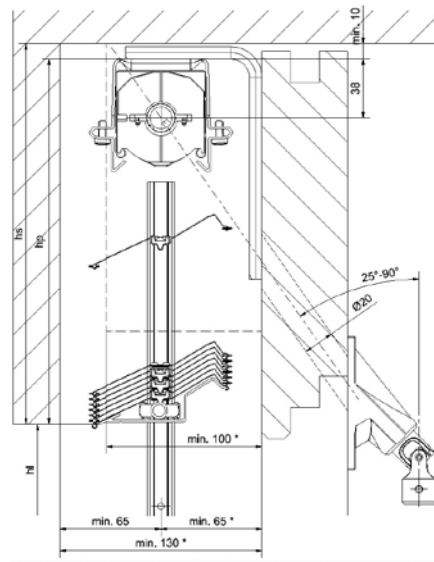
Optionale Sonderausstattungen

- Automatische Hochschiebesicherung bei geschlossenem Behang
- Abfahren des Behangs in Arbeitsstellung, d.h. bei geöffneten Lamellen (ca. 45°)
- TLT-Ausführung mit Tageslichtlenkung und Blendschutz für Bildschirmarbeitsplätze
- Verstärkte Führungsschienen
- Befestigung der Führungsschienen auf Distanzhaltern
- Motorantrieb
- Elektrosteuerung, auch mit Funk und zur Einbindung in die Gebäudeleittechnik
- Farben für Lamellen, Führungs- und Unterschiene nach Wahl
- In Form und Farbe dem Objekt angepasste Blenden

Sturzabmessungen (alle Masse in mm)

Höhe Licht (hl)	Höhe Sturz (hs) min.
- 2250	245
2260 - 2500	255
2510 - 2750	265
2760 - 3000	280
3010 - 3250	290
3260 - 3500	300
3510 - 3750	310
3760 - 4000	320

In den Sturzhöhen sind 10 mm für Befestigungsbügel und Bautoleranzen eingerechnet. Bei Elektroantrieb, Getriebeeinsatz innerhalb des Lamellenbereiches sowie bei Ausführungen mit Vordachabdeckungen beträgt der Zuschlag 20 mm. Bei gekuppelten Anlagen muss zusätzlich zu dem oben angegebenen Zuschlag ein weiterer Zuschlag von 20 mm eingerechnet werden.



*plus eventuell vorstehende Wetterschenkel oder Türgriffe

Grenzmasse

	Einzelanlage		Gekuppelte Anlage			
	Kurbel	Motor	Kurbel	Kupplung	Motor	Kupplung
bk min.	380	530	380	380	580	380
bk max.	4500	4500	4500	4500	4500	4500
hl min.	500	500	500	500	500	500
hl max.	4000	4000	4000	4000	4000	4000
Frontbreite max.	-	-	6000		10000	
Anzahl max.	-	-	4		4	
Fläche in m ² max.	8	10	8		24	

Hinweise: Bei gekuppelten Anlagen reduziert sich die max. Fläche je Behang um 5 % pro Kupplung. Für Maximalbreiten und -höhen ist zu beachten, dass bei windexponierten Einbaulagen die Grenzmasse reduziert werden müssen.



Baumann Hüppe AG
Sonnenschutzsysteme

Zugerstrasse 162

Postfach 58

CH-8820 Wädenswil

Telefon +41 (0)44 782 51 11

Fax +41 (0)44 782 52 00

www.baumannhueppe.ch

baumann hüppe